

# Motala 6000

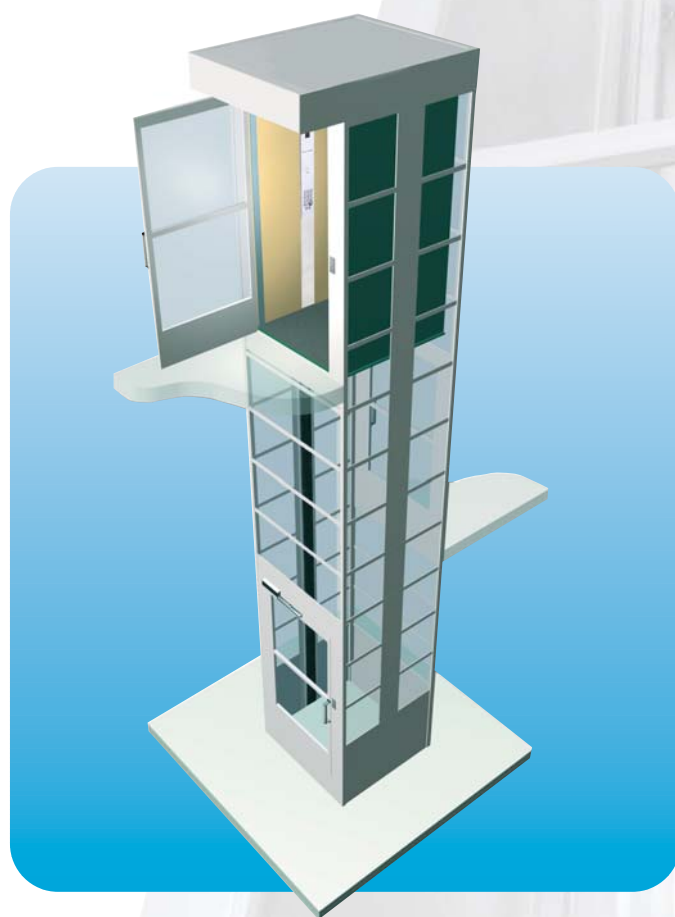


Svenskbyggd rymlig  
kvalitetshiss med hög  
komfort och säker drift.  
För alla fastigheter med  
begränsat utrymme i  
trapphus.

**MOTALA**  
*Largest inside - smallest outside*

# Motala 6000

- Motala 6000 har ett helt nytt drivsystem som ökar hissens användningsområde väsentligt.
- Tyst och snabb.
- Hisschaktet kan glasas på alla sidor.
- Stor valfrihet på inredningsdetaljer.
- Snabb installation.
- Energisnål.
- Hög driftsäkerhet.



## Stor invändigt, liten på utsidan

Installation av hiss i ett befintligt trapphus innebär ofta kompromisser och individuella problemlösningar baserat på utrymmesfrågan. Motala 6000 erbjuder marknadens smalaste och effektivaste hisschakt med en rymlig och luftig hissorg och gott om utrymme för upp till 9 vuxna. Det helglasade schaktet ger stor rymd och maximalt ljusinsläpp, vilket gör att trapphuset bibehåller sin ursprungliga karaktär.



## Flexibel inredning

Motala 6000 erbjuder ett antal olika inredningsdetaljer för att på ett smakfullt sätt integrera hissen med det omgivande trapphuset.

Golv, dörrar, väggbeklädnad, tak, belysningsarmaturer, handledare, fönster, spegel och fällsits är några av de detaljer som erbjuds i olika alternativ.

Hisschaktet kan även färgsättas i valfri RAL-färg.

## Glasiat schakt

Motala 6000 kan installeras med glasade partier på alla sidor av hisschaktet för att få ljus och rymd åt ett vanligtvis mörkt och slutet trapphus. Inbyggda fönster i hisskorgen bidrar till att släppa in ljus och rörelse och ger hissen en luftig och öppen karaktär.

Beroende på hissens placering i trapphuset kan man välja flera alternativa lösningar på inglasning.

## 0.6m/sek

Det helt nya patentsökta drivsystemet till Motala 6000 gör inte bara hissen betydligt snabbare (0,6m/sek), den medför också tystare och mjukare gång.

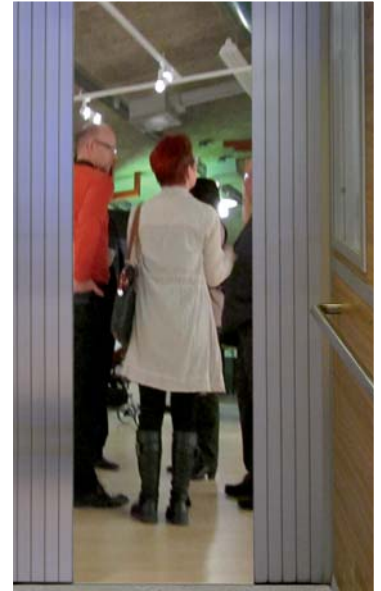
Hela drivsystemet är kompakt integrerat mellan hissorg och schakt och bidrar även det till att ge hissen dess unika egenskaper med små yttermått.





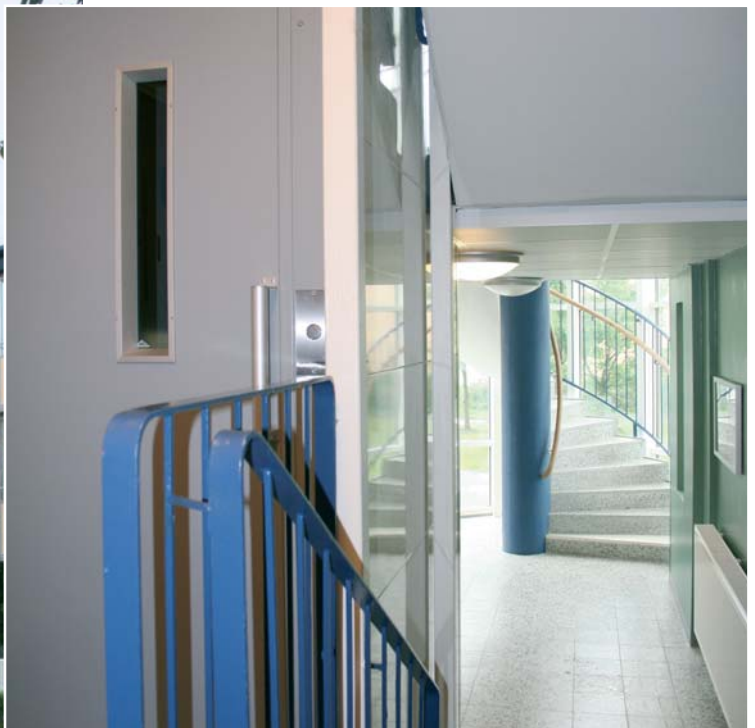
## Motaladörren

Hisskorgsdörrens i Motala 6000 är i öppet läge helt dolda då de är inbyggda i sidoväggarna. En spårstyrd lamellkonstruktion i aluminium ger maximalt utrymme i hisskorngen. Säker och tystgående funktion med inbyggd trygghetskänsla.



## Snabb installation

Med få ingrepp i fastigheten och effektiv, välplanerad installation begränsas störningarna för hyresgästerna till ett minimum under byggtiden. Normaltiden för installation av en Motala 6000 i en trevåningsfastighet är ca. två veckor.



© Motala Hissar Sweden

### **Motala Hissar AB**

Luxorgatan 1, Box 4029 591 04 MOTALA  
Tel. +46 141 23 70 50 Fax +46 141 23 70 51  
[www.motalahissar.se](http://www.motalahissar.se)